

PARKING 2013/2

Extension du Parking de l'Hôpital St. Josef, Wiesbaden



AMP Parking GmbH
Planung und Beratung für Parkbauten

E-Mail : Info@amp-parken.de
Internet : www.amp-parking.com

Körnerstraße 25 · D-76135 Karlsruhe
Telefon: 0721 / 985 74 - 0 · Fax: 0721 / 985 74 - 99



Travaux au niveau du plancher intermédiaire



Pose de la canalisation d'assainissement au niveau du radier

Typede parking:

Extension d'un Immeuble Parking avec 2 niveaux sous-terrain comportant 1 voie de circulation reliés à l'immeuble Parking existant de l'Hôpital St. Josef au niveau de la Beethovenstraße et au Parking sous-terrain à 2 niveaux se situant sous le centre de médecins spécialistes MEDICUM. L'accès à la voie publique s'effectue au niveau des voies d'accès et de sortie de l'immeuble Parking de l'Hôpital St. Josef, avec évacuation de l'air par voie mécanique et aération naturelle.

Maître de l'ouvrage:

St.Josefs-Hospital Wiesbaden GmbH, Institution filiale de «Les pauvres servantes de Jésus Christi »

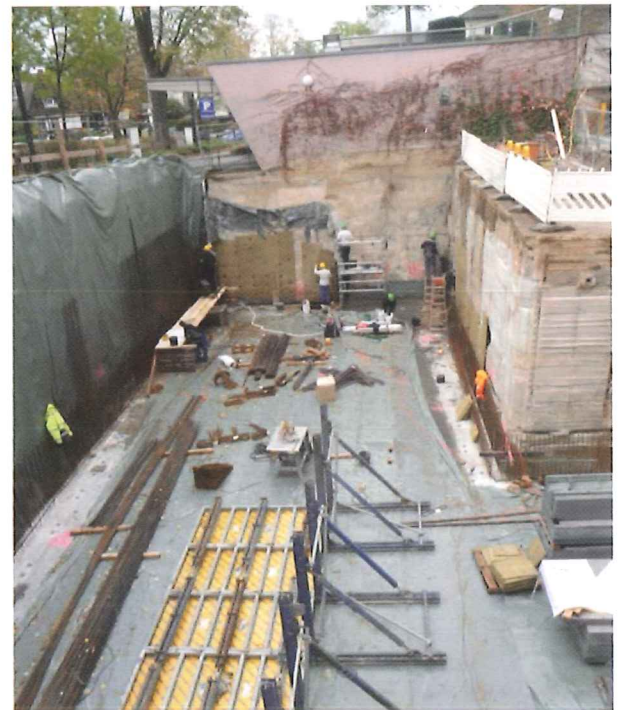
Prestations AMP:

Dossier d'études Architecture et Génie civil et Etudes des corps d'état secondaires (CES).

Données du parking:

| | |
|---|---------------------|
| Nombre de places de parking: | 60 véhicules légers |
| Largeur des places de parking: | 2,40 m |
| Angle de stationnement: | 60° |
| Trame de construction longitudinale/transversale: | 5,77 m /13,85 m |
| Hauteur d'étage 1 ^{er} sous-sol: | 2,69 m à 3,00 m |
| Hauteur d'étage 2 ^{ème} sous-sol: | 2,65 m à 2,80 m |
| Début des travaux: | Août 2013 |
| Mise en Service prévue: | Juin 2014 |

Toutes les Photos: AMP



Etat des lieux après coulage du Radier

