

PARKBAU 2018/2

Instandsetzung Parkhaus am Bahnhof Albstadt-Ebingen



AMP Parking Holding GmbH
The Parking Experts

Thujaweg 1
D - 76149 Karlsruhe

Telefon: +49 721 / 98574 - 0
Fax: +49 721 / 98574 - 99
Mail: info@amp-parking.com
Internet: www.amp-parking.com

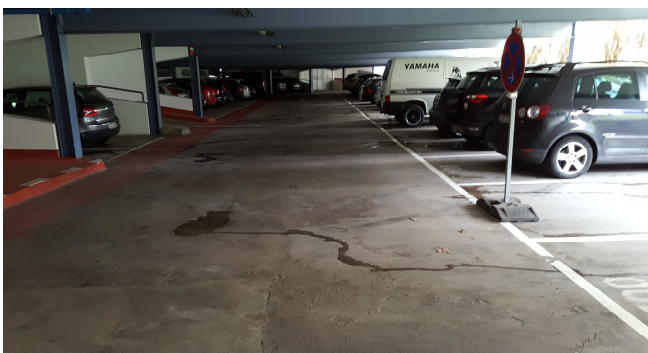


Westansicht mit neuer Ein-/Ausfahrt (Foto: Kerstin Götz)

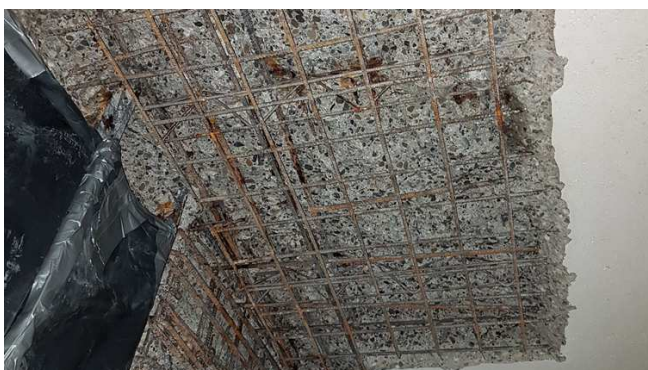
Das Parkhaus am Bahnhof Ebingen wurde im Jahr 1991 in Stahlverbundbauweise errichtet. Es bietet Platz für 524 Stellplätze.

Das Parkhaus wies insbesondere in den unteren Geschossen z.T. erhebliche Chloridkontaminationen und in der Folge Schadstellen durch korrodierende Bewehrung auf. Aufgrund der Fertigteilmontagebauweise konnte sich das chloridhaltige Schmelzwasser durch die vielen Arbeitsfugen ungehindert verbreiten. Der Korrosionsschutzanstrich der Stahlkonstruktion zeigte Alterungserscheinungen.

AMP wurde mit dem Sanierungsentwurf, der Ausschreibung und der Überwachung der Bauarbeiten beauftragt. Darüber hinaus wurde die Ein-/Ausfahrt großzügiger und vor allem besser sichtbar ausgebaut. In den Ebenen 0 und 1 wurde eine abschließbare Komfort-Parkzone mit extra breiten Stellplätzen eingerichtet.



Parkgasse vor der Instandsetzung (Foto: AMP)



Schadstellensanierung (Foto: AMP)



Freideck nach der Instandsetzung (Foto: Kerstin Götz)

Bauherr:

Stadt Albstadt

Planungsleistung AMP:

Bestandsaufnahme, Objekt- und Entwässerungsplanung

Bauunternehmer:

BeKor GmbH, Hamburg

Parkhausdaten:

Anzahl der Stellplätze:	524
Stellplatzbreite:	2,30 - 2,80 m
Aufstellwinkel:	90 °
Bruttogeschossfläche:	13.501 m ²
Baukosten, netto:	2,1 Mio €
Eröffnung:	Oktober 2018



Parkgasse nach der Instandsetzung (Foto: Kerstin Götz)



Parkgasse nach der Instandsetzung (Foto: AMP)