

PARKBAU 2015/1



AMP Parking Holding GmbH
Les Experts du Parking

Thujaweg 1
D - 76149 Karlsruhe

Telefon: 0721 / 98574 - 0
Fax: 0721 / 98574 - 99
Mail: info@amp-parken.de
Internet: www.amp-parking.com

Réhabilitation de l'Alleegarage à Weiden i.d.O.

Prestations exécutées

L'Alleegarage a été construite en l'année 1987 en tranchée couverte. Du fait qu'une protection de la surface n'a pas été prévue, une corrosion par les cristaux anti-gel s'est produite peu de temps après son achèvement. Une première réhabilitation partielle en 2005 n'a pas réussi. Le niveau de la dalle au dessus du deuxième sous-sol a du être interdit dans sa totalité à la circulation.

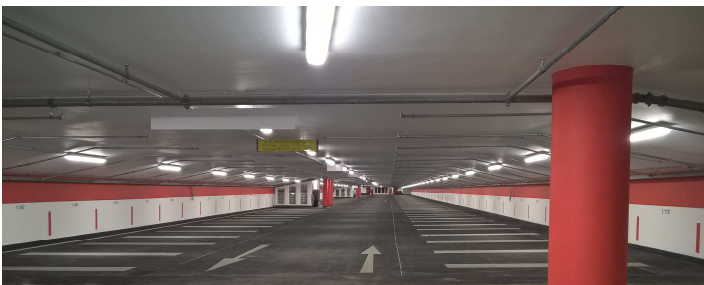
Dans le cadre de la réhabilitation actuelle, la dalle au dessus du deuxième sous-sol a du être partiellement démolie et reconstruite sur la base de l'Eurocode 2. La dalle a été rendu étanche par un film liquide et une couche de protection et une couche d'usure en asphalte liquide.

La dalle flottante a été recouverte après la réhabilitation du béton avec un système de protection pour surfaces en OS8.

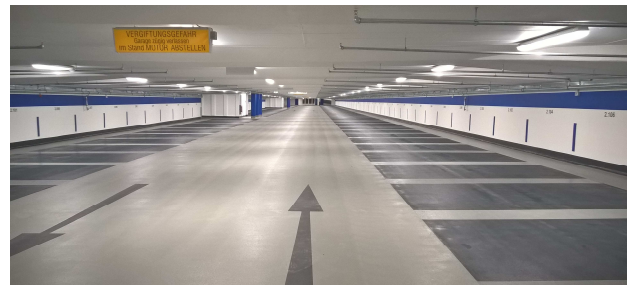
Dans le cadre de cette réhabilitation la largeur des places de stationnement a été augmentée à 2,50 m et un nouveau système d'éclairage LED, un nouveau système Sprinkler ainsi qu'une couverture pour la rampe d'accès et de sortie ont été réalisés.



Grâce à un procédé d'hydro-jetting le béton imbibé de chlorure est enlevé. (Foto: AMP)



Niveau de Parking 1 après la réhabilitation (Foto: AMP)



Niveau de Parking 2 après la réhabilitation (Foto: AMP)



Le Maître d'ouvrage s'enquiert de l'état d'avancement des travaux de réhabilitation (Foto: Oberpfalznetz.de)

Maître d'ouvrage:

Weidener Gesellschaft für Stadtentwicklung und Immobilienbetreuung mbH

Prestation AMP:

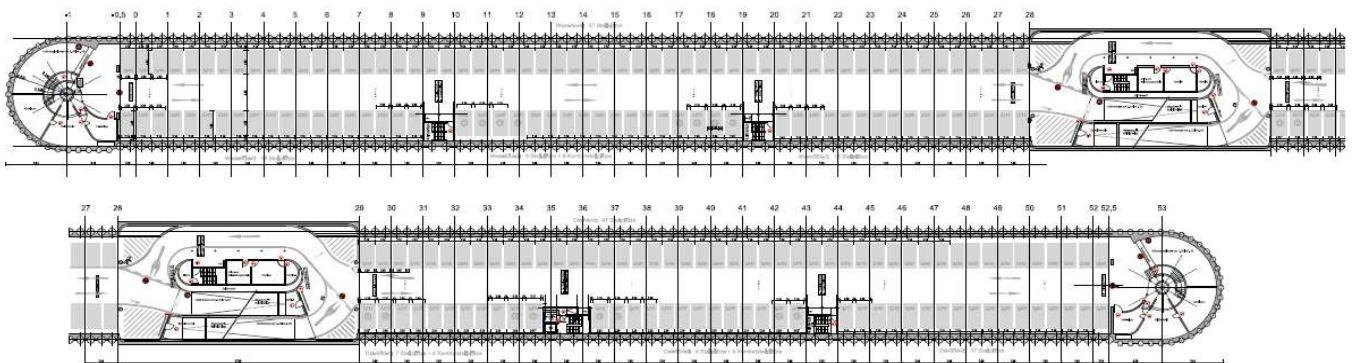
Etudes d'Architecture et de Génie civil du Parking sous-terrain

Entreprise générale et maître d'oeuvre:

Scharnagl Hoch- und Tiefbau GmbH

Donnée du projet:

Nombre de places de Parking:	392
Largeur d'une place de Parking:	2,50 m
Angle de stationnement:	90 °
Trame des axes transversale/longitudinaler:	16,00 m / 5,00 m
Période de réalisation:	1987
Début de la réhabilitation:	Mai 2015
Mise en service:	November 2015



Plan de 2^{ème} sous-sol