



Nouveau Parking à étages de l'hôpital Universitaire de Freiburg

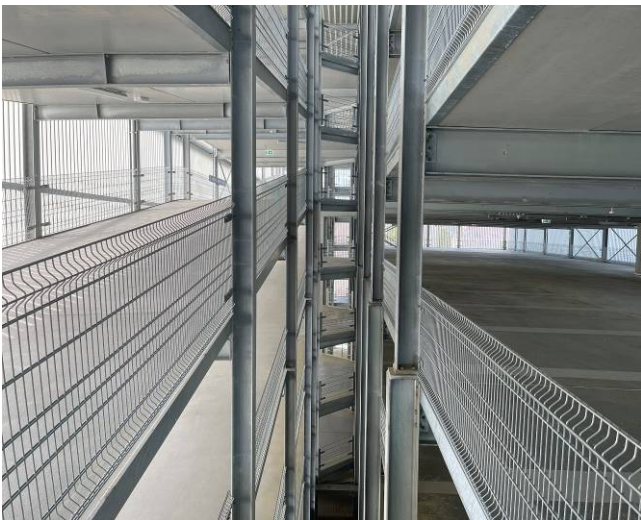
En raison des besoins accrus de places de Parkings aux alentours de l'hôpital Universitaire de Freiburg a été décidé de la construction de 2 deux nouveaux parkings à étages.

Le Parking dans la „Breisacher Straße a été réalisé en premier. Celui-ci se présente, en raison de l'étrécissement du terrain, comme un Parking à 8 étages liant chaque étage au précédent par une rampe droite à voie unique. Pour en permettre un usage plus confortable, celles-ci sont détachées par rapport aux structures verticales. Sur la couverture de lamelles en aluminium de la façade est imprimé le logo de l'hôpital universitaire.

AMP a retravaillé comme maître d'œuvre tout corps d'état l'avant-projet, le dossier du permis de construire, le projet d'exécution ainsi que le devis quantitatif et estimatif initial et a été en charge du suivi de chantier.



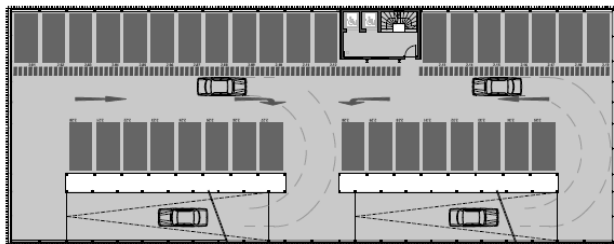
Facade extérieure (Photo: Levin Liebmann)



Détail (Photo: Levin Liebmann)



Vue intérieure (photo: Levin Liebmann)



Plan d'étage courant

Données du Parking:

Nombre de places:	280
Surface plancher brute totale:	10.800 m ²
Côté de l'ouvrage net d'impôts:	4,300.000 €
Début de chantier:	Janvier 2021
Mise en service:	Janvier 2022

Maître de l'ouvrage:

Parkraumgesellschaft Baden-Württemberg GmbH

Mission AMP:

Dossier complet tout corps d'état, Etude et suivi

Entreprise générale:

Deutsche Industrie- und Parkhausbau GmbH, Bad Honnef