

PARKBAU 2021/1

Réhabilitation du Parking souterrain de l'hôtel de ville de Lörrach

Le Parking souterrain de l'hôtel de ville, datant de l'année 1972, est d'une largeur d'environ 32 m et d'une longueur d'environ 77 m. Les 2 niveaux de Parking disposent d'une hauteur d'étage d'approximativement 2,80 m. L'accès et la sortie s'effectuent à partir de la Luisenstraße par le biais d'une rampe menant au 1er niveau souterrain. La liaison de l'étage d'accès au deuxième niveau souterrain du Parking s'effectue par deux rampes demi-hélicoïdales situées au niveau des façades courtes du bâtiment.

Au cours des travaux de réhabilitation du béton, des mesures de renforcement de la structure porteuse ont été exécutées afin de rétablir la sécurité sismique de l'édifice. Parallèlement un nouveau concept de protection contre l'incendie a été mis en place, les équipements techniques du Parking renouvelés et un nouveau concept de couleur a été appliqué.

Actuellement se trouvent dans le Parking souterrain 173 places bien éclairées et de tout confort pour les usagers. 14 d'entre elles sont équipés de bornes de charges pour véhicule électrique.

AMP a été chargée des études d'architecture.



AMP Parking Holding GmbH
Les experts du Parking

Thujaweg 1
D - 76149 Karlsruhe

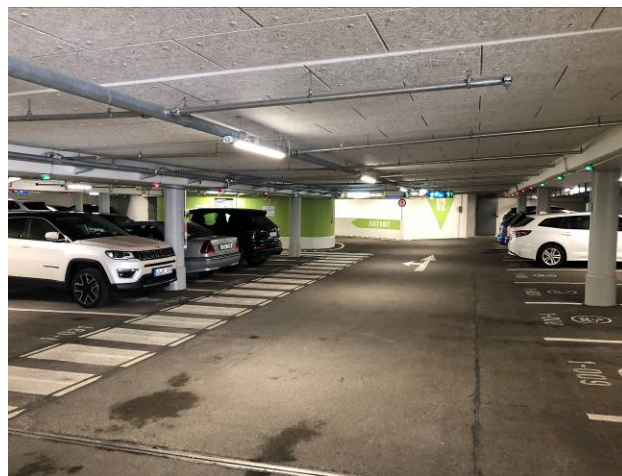
Téléphone: +49 721 / 98574 - 0
Fax: +49 721 / 98574 - 99
Mail: info@amp-parking.com
Internet: www.amp-parking.com



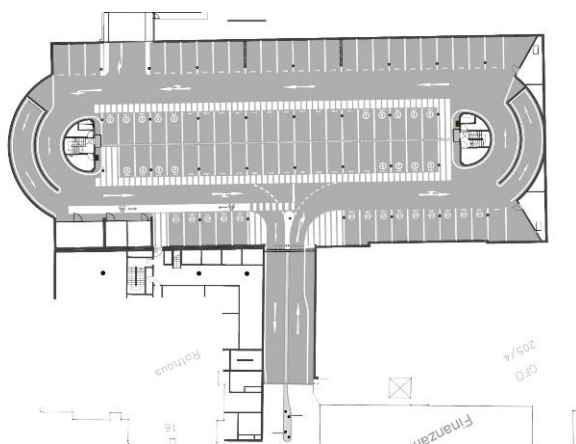
Accès au Parking souterrain (Image: AMP)



Voie du Parking avant réhabilitation (Image: AMP)



Voie du Parking après réhabilitation (Image: AMP)



Plan de l'étage courant

Données du Parking:

Nombres de places:	173
Largeur d'une place:	2,30 m
Surface plancher brute totale:	4.600 m ²
Coût de l'ouvrage net d'impôt:	3.950.000 €
Mise en service:	Mars 2021

Maître de l'ouvrage:

Stadtwerke Lörrach (service communal)

Mission AMP:

Etudes d'architecture

Entreprise de réhabilitation:

Ed. Züblin AG