

PARKBAU 2008/1



Anselment, Möller + Partner GmbH
Les experts du parking

E-Mail : Info@amp-parken.de
Internet : www.amp-parken.de

Parking "Europabad" à Karlsruhe

Erzbergerstraße 117 · D-76133 Karlsruhe
Telefon: 0721 / 985 74 - 0 · Fax: 0721 / 985 74 - 99

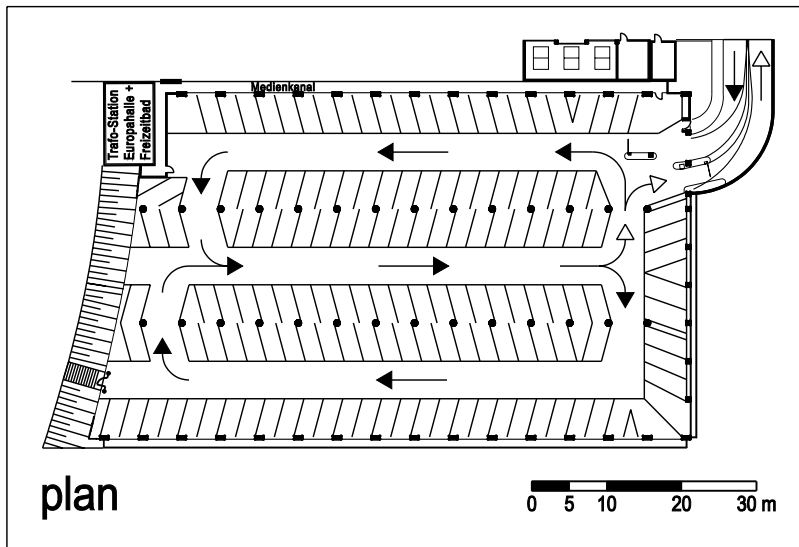


Foto: Titus Tamm, Karlsruhe

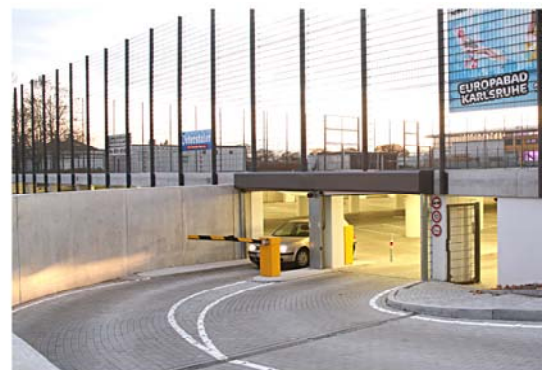


Foto: Titus Tamm, Karlsruhe

Type de parking

Parking souterrain avec 1 sous-sol à 3 voies de circulation; une aération naturelle et terrains de jeux en terrasse



Foto: Titus Tamm, Karlsruhe

Maître de l'ouvrage

Karlsruher Bäder GmbH

Partie de l'étude de Anselment, Möller + Partner

Etudes d'Architecture et de Corps d'état secondaires complètes et mission de suivi; concept de structure

Entreprise général

Ed. Züblin AG, Filiale Karlsruhe

Aménagement paysager

Klahn + Singer + Partner (KSP), Karlsruhe

Données du parking

Nombre de places:	145
Largeur de la place:	2.50 m
Angle voie / Place de stationnement:	75°
Trames de structure longueur/largeur:	5.18 m / 15.32 m
Hauteur d'étage (en moyenne):	2.80 m i.M.
Début des travaux:	Août 2007
Mise en service:	Avril 2008

