

# PARKBAU 2012/1

## Sanierung der Rotteckgarage in Freiburg / Breisgau



**AMP Parking GmbH**  
Planung und Beratung für Parkbauten

E-Mail : [Info@amp-parken.de](mailto:Info@amp-parken.de)  
Internet : [www.amp-parken.de](http://www.amp-parken.de)

Körnerstraße 25 · D-76135 Karlsruhe  
Telefon: 0721 / 985 74 - 0 · Fax: 0721 / 985 74 - 99



Einfahrt 1. UG vor der Sanierung

Foto: IGB, Biberach



Ausfahrt 1. UG nach der Sanierung

Foto: AMP

### Sanierungsmaßnahmen:

Die Tiefgarage Rotteckring in Freiburg / Breisgau wurde in den Jahren 1969 / 70 nach der Planung von AMP in Deckelbauweise errichtet. Über der Garage befindet sich ein Warenhaus. Nachdem in der Tiefgarage zum Teil erhebliche Chloridbelastungen festgestellt worden sind, hat sich der Bauherr, die Freiburger Kommunalbauten GmbH & Co. KG entschlossen eine Komplettsanierung durchführen zu lassen. Diese Sanierung wurde auch zum Anlass genommen die Stellplatzgeometrie den heutigen Fahrzeugabmessungen anzupassen, was die bisherige Stellplatzzahl von 396 Stellplätzen um 48 Stellplätze auf 348 Stellplätze reduzierte.

Auch die Brandschutzanforderungen wurden dem heutigen Standard angepasst. Die 4 Untergeschosse, die bislang nur 1 Brandabschnitt bildeten was nach damaliger Garagenverordnung noch zulässig war wurden nun in 2 Rauchabschnitte unterteilt, wobei 1. und 2. UG sowie 3. und 4. UG jeweils zusammen 1 Rauchabschnitt bilden.

In diesem Zusammenhang wurde auch die Parkraumbewirtschaftungsanlage auf den Stand der Zeit gebracht. Die Anlage wird zusammen mit den 4 anderen von der Freiburger Kommunalbau betriebenen Garagen zentral von der Leitstelle, die in der Konzerthausgarage angesiedelt ist, überwacht und gesteuert.

### Bauherr:

Freiburger Kommunalbauten GmbH, Baugesellschaft & Co. KG vertreten durch die Freiburger Stadtbau GmbH

### Planungsleistungen AMP:

Verkehrsplanung, Brandschutzabschlüsse, Bodenmarkierung, Beschilderung und Parkraumbewirtschaftungsanlage

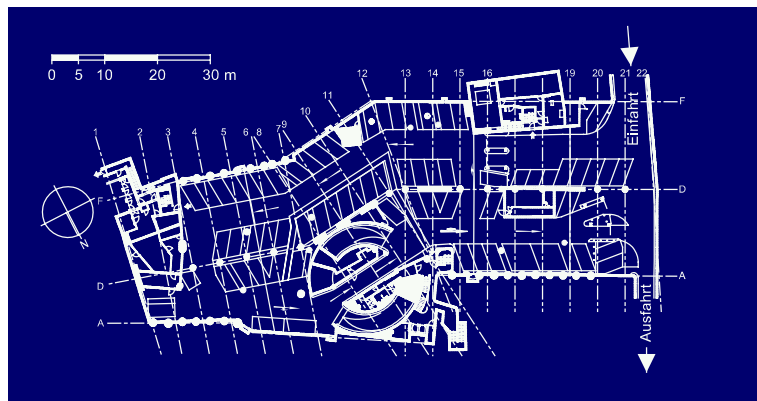
### Parkhausdaten:

Anzahl der Stellplätze:	348 PKW
Stellplatzbreiten:	2,40 m u. 2,50 m
Aufstellwinkel:	70° u. 80°
Sanierungsbeginn	Januar 2012
Teileröffnung (1. und 2. UG):	Dezember 2012
Geplante Fertigstellung:	Juni 2013



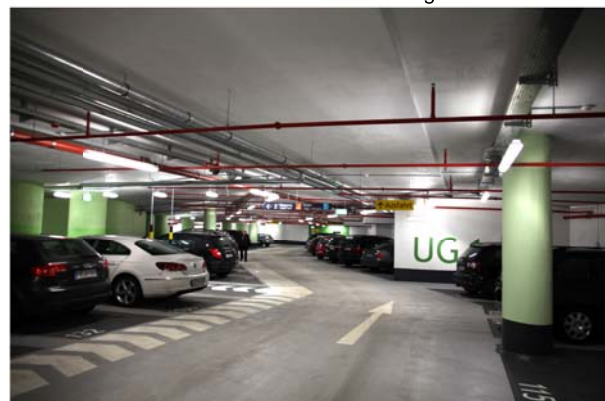
Kassenautomaten im EG nach der Sanierung

Foto: AMP



Grundriss 1. Untergeschass

Zeichnung: AMP



Einfahrt 1. UG nach der Sanierung

Foto: AMP