

# PARKING 2012/1



**AMP Parking GmbH**  
Planung und Beratung für Parkbauten

E-Mail : [Info@amp-parken.de](mailto:Info@amp-parken.de)  
Internet : [www.amp-parken.de](http://www.amp-parken.de)

Körnerstraße 25 · D-76135 Karlsruhe  
Telefon: 0721 / 985 74 - 0 · Fax: 0721 / 985 74 - 99

## Réhabilitation du Parking souterrain Rotteckgarage à Freiburg / Breisgau



Entrée 1ier Sous-sol, avant rénovation

Photo: IGB, Biberach



Sortie 1ier Sous-sol, après rénovation

Photo: AMP

### Mesures de réhabilitation:

Le Parking souterrain à Freiburg/Breisgau a été réalisée suivant les études de AMP en 1969/70 avec le procédé de „tranchée couverte“. Au-dessus du Parking souterrain se trouve un centre commercial. Après qu'il avait été constaté que le Parking souterrain était contaminé par le chlore, le client a décidé d'entreprendre un assainissement complet du Parking. Dans le cadre de cet assainissement il a été décidé d'adapter la géométrie des places de stationnement aux exigences actuelles ce qui a réduit le nombre de places de stationnement de 396 places à 348 places supprimant 48 places.

Les mesures de protection contre l'incendie ont été également adaptées aux exigences actuelles. Les 4 niveaux souterrains, qui ne constituaient initialement qu'une seule section, dans le cadre de la protection contre l'incendie, ce qui était encore autorisé lors de la réalisation par les normes en vigueur, ont été divisés en 2 compartiments empêchant la propagation de la fumée. Par conséquent, respectivement le 1er et le 2ème niveau souterrain et le 3ème et le 4ème niveau souterrain constituent dès à présent 2 compartiments séparés empêchant la propagation de la fumée.

Dans ce cadre, le système d'exploitation du parking a également été adapté aux exigences actuelles. Le Parking, ainsi que 4 autres sont exploités et gérés par une centrale de gestion du client, qui se situe actuellement dans le Parking de la salle de concert de Freiburg.

### Maître de l'Ouvrage:

Freiburger Kommunalbauten GmbH Baugesellschaft & Co. KG, représenté par Freiburger Stadtbau GmbH

### Prestations d'études AMP:

Etude circulation, Etude de protection contre l'incendie, concept marquages des voies, concept des panneaux indicateurs et concept et étude du système d'exploitation du Parking

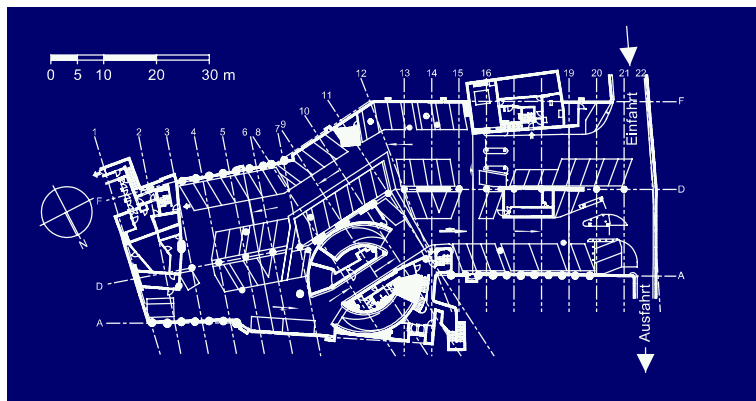
### Données du Parking:

Nombre de places de stationnement :	348 véhicules légers
Largeur des places de stationnement:	2,40 m et 2,50 m
Angle des places de stationnement :	70 ° et 80 °
Début des travaux de réhabilitation:	Janvier 2012
Mise en service partielle (Niveaux -1 et -2)	Décembre 2012
Achèvement prévu des travaux:	Juin 2013



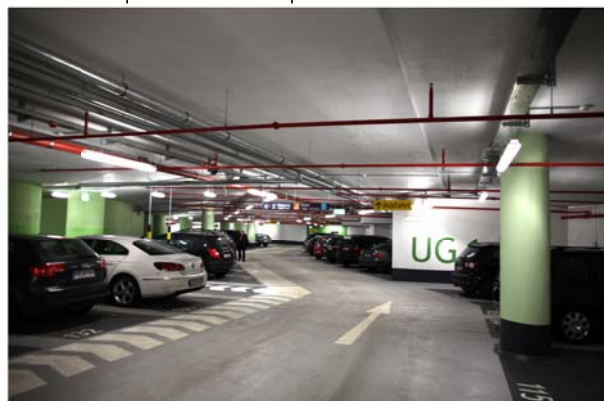
Terminal de paiement au rdc après rénovation

Photo: AMP



Plan 1ier Sous-sol

Drawing: AMP



Voie D - F, 1ier Sous-sol, après rénovation

Photo: AMP