



Neubau Parkhaus Engelenschanze Münster



Nordansicht (Foto: Werner Huthmacher, Berlin)

Parkhaustyp

6½-geschossige, 2-gassige Parkrampe mit Wasserkaskaden-Lichthof von 8 m Breite und Teilüberbauung durch Bürogeschoss

Vergabe der Planungsleistungen durch Wettbewerbe

Gutachterwettbewerb: 1. Preisträger Petry + Wittfoht, Freie Architekten

- Verkehrsberatung AMP
- Ingenieurwettbewerb für die optimale Konstruktion: 1. Preisträger AMP

Auszeichnungen

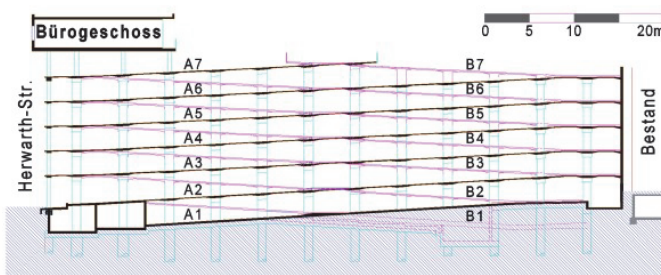
- Deutscher Fassadenpreis 2004
- ADAC-Zertifikat 2004
- European Parking Award 2005



Parkgasse (Foto: AMP, Karlsruhe)



Lichthof (Foto: Werner Huthmacher, Berlin)



Längsschnitt

Bauherr:

Westfälische Bauindustrie, Münster

Objektplanung:

Petry & Wittfoht, Freie Architekten, Stuttgart

Planungsleistung AMP:

Verkehrsplanung + Tragwerksplanung

Rohbauunternehmer:

Depenbrock Bau GmbH + Co. KG, Münster

Parkhausdaten:

Anzahl der Stellplätze:	480
Stellplatzbreite:	2,50 m
Aufstellwinkel:	75 °
Bruttogeschossfläche:	13.300 m ²
Baukosten, netto:	5,8 Mio €
Eröffnung:	September 2003